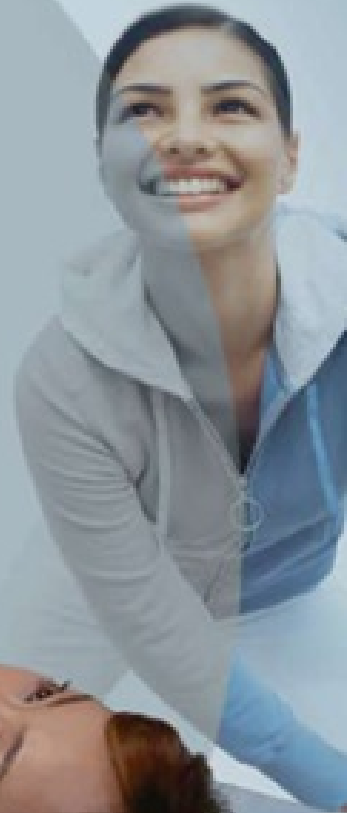


TANITA®

Monitoring Your Health



دستگاه اندازه گیری چربی شکمی



VISCAN™

MEASURES VISCERAL AND
TRUNK FAT IN SECONDS

VISCAN اندازه گیری دقیق چربی شکمی در چند ثانیه

بطور علمی ثابت شده است که میزان بالای چربی احشایی و قسمت تنه با بیماریهایی که مربوط به نحوه زندگی انسان است مرتبط هستند. از جمله آنها می توان از سندرم های متابولیکی، تیپ ۲ دیابت و ... نام برد که تاکنون اندازه گیری این میزان چربی مشکل و با هزینه بالایی بخصوص در مراکز تحقیقات بزرگتر و یا کلینیک های روتین همراه بوده است.

شرکت تانیتا در تولید محصول Viscan پیشقدم شده است تا با ایده ای نوآوری شده بطور مستقیم میزان چربی احشایی تنه و نیز دور کمر را با استفاده از آخرین تکنولوژی "BIA" اندازه گیری نماید.

Viscan بطور مستقیم و فوری موارد زیر را در ناحیه شکمی اندازه گیری می نماید:

- میزان چربی شکمی با مقیاسی از ۵۹-۱ (با درجه بندی ۰/۵)
- ارزیابی میزان چربی شکمی با استفاده از نمایش ۶ مرحله ای نمودار ستونی از استاندارد تا بیش از حد
- درصد چربی تنه : با مقیاسی از ۷۵٪-۵۰ با درجه بندی ۱/۰٪
- ارزیابی درصد چربی تنه : استفاده از نمایش ۹ مرحله ای نمودار ستونی از میزان کم تا بالا
- تخمین دور کمر: ۱۳۰-۵۰ cm با درجه بندی ۱ cm
- over ۱۳۰ cm mode : امکان اندازه گیری دور کمر ۱۳۰ cm یا بالاتر را میسر می سازد



Viscan چگونه کار می کند؟

یک کمر بند الکتروود هوشمند بر روی ناحیه شکمی فرد قرار می گیرد. این کمر بند از تکنولوژی Tanita Dual Frequency BIA برای اندازه گیری استفاده کرده و سپس دیتاها را از طریق اشعه مادون قرمز در طی ۳۰ ثانیه به دستگاه می فرستد.

تضمین دقت بالای TANITA

اندازه گیری دور کمر توسط Viscan به مراتب دقیق تر از اندازه گیری توسط متر نواری است و با توجه به محل قرار گرفتن لیزر اندازه دور کمر از قسمت ناف انجام می گیرد که بسیار دقیق و تکرار پذیر است.

گفته شده است که علت اصلی بسیاری از بیماری های که مرتبط با نحوه زندگی فرد است بدلیل وجود چربی شکمی می باشد.

نتایج آماری مقایسه دو روش اندازه گیری توسط روش BIA شکمی و تحلیل آن با روشهای CT اشعه ایکس و DXA در نمودارهای زیر مشاهده می گردد.

کمک نمودن به منظور دستیابی به نتایج

Viscan به منظور تامین دامنه وسیعی از مطالعات و بررسی ها در طرحهای پژوهشی بزرگ و یا حتی کاربرد بالینی ساده طراحی شده است.

- راحتی استفاده برای بیماران مسن ، معلول و بیماران در شرایط بحرانی

- زمان اندازه گیری کمتر از ۳۰ ثانیه

- نصب و عملکرد بسیار ساده - عدم احتیاج به آموزش کاربری

- دقت بالا و قابلیت تکرار نتایج

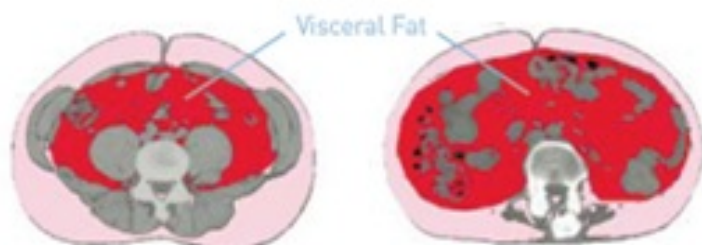
- حداقل تماس با فرد

- بسیار سبک و قابل نقل و انتقال توسط کیف مخصوص آن

در تصاویر زیر می توان یک تبارش بیشتر چربی شکمی را در فردی که دچار قطع نخاع شده

با فردی که سالم است مشاهده و مقایسه نمود.

با کمک استفاده از Viscan اساساً خطای اندازه گیری دور کمر توسط متر نواری نیز به حداقل می رسد.



مذکر: فرد سالم - سن ۳۲ سال

دور کمر ۸۴cm - BMI: ۲۳/۷

مساحت ناحیه چربی شکمی ۹۷/۷ cm²

مذکر: فرد مبتلا به قطع نخاع - سن ۳۵ سال

دور کمر ۸۲/۲cm - BMI: ۲۳/۷

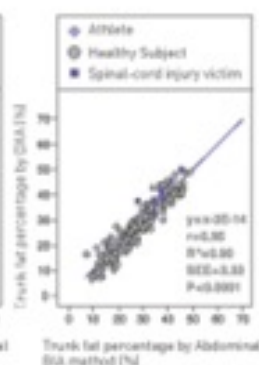
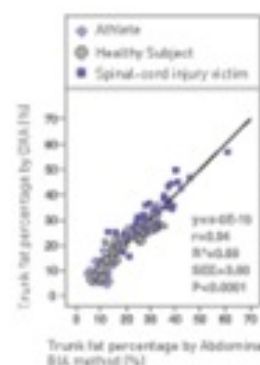
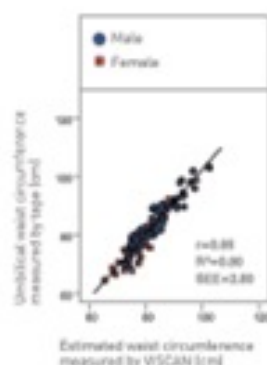
مساحت ناحیه چربی شکمی ۲۱۱/۸ cm²

مقایسه میان "درصد چربی شکمی توسط DXA" و "درصد

مقایسه میان "اندازه گیری توسط متر

نواری" و "روش اندازه گیری توسط Viscan

چربی شکمی با روش BIA"





: خصوصیات دستگاه Viscan

Base unit

Measurement method: near-infrared reflectance method

Measurement span: 20 – 48 cm

Battery: nickel metal-hydride battery

Power source: AC adapter: input 100 – 240 V; output 12 V, 2 A

Weight: 2.6kg

External interface RS232C output (D-sub 9-pin female connector)

Operating temperature limit (storage temperature limit)

0 – 35°C/0 – 60°C

Impedance Belt

Measurement method: 4-electrode type

Measurement frequency: 6.25 kHz, 50 kHz

Measurement range: 5 – 100 Ω

Power source: DC 6 V, AAA alkaline dry cell x 4

Weight: 0.5kg

Positioning laser

Light-emitting unit: visible-light semiconductor laser

Laser wavelength: 650 nm (red light)

Laser output: less than 1 mW

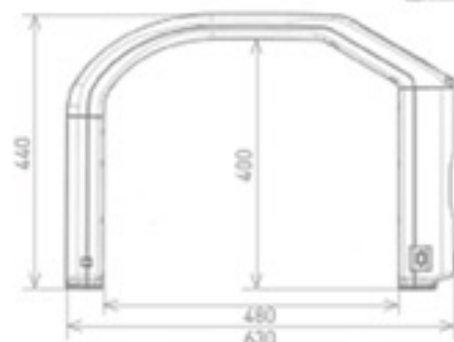
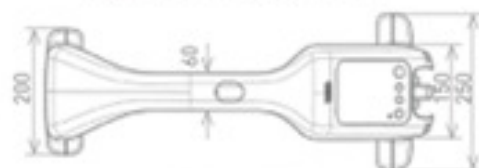
Beam size: at 200 mm distance, line length 200 mm or over,

line width less than 2 mm, point (approx. ϕ 1.5 mm)

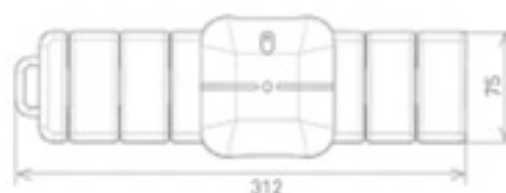
in centrosphere \pm 5 mm

Grade: Class 2M

Base Unit Dimensions (mm)



Impedance Belt Dimensions (mm)



CONTACT INFORMATION

Tanita Europe B.V.
Holland Office Centre
Kruisweg 813-A
2132NG Hoofddorp
The Netherlands
Tel: +31 (0)23 554 0188
Fax: +31 (0)23 557 9065
www.tanita.eu

Tanita UK Ltd
The Barn
Philpots Close
Yiewsley
Middlesex UB7 7RY
Tel: +44 (0) 1895 438577
Fax: +44 (0) 1895 438511
Email: info@tanita.co.uk
www.tanita.co.uk/professional

Tanita Corporation of America Inc.
2625 South Clearbrook Drive,
Arlington Heights,
Illinois 60005 USA
Tel: +1-847-640-9241
Fax: +1-847-640-9261
www.tanita.com

Tanita Health Equipment H.K. Ltd
Unit 301-303 3/F Wing on Plaza,
62 Mody Road, Tsimshatsui East,
Kowloon, Hong Kong
Tel: +852 2838 7111
Fax: +852 2838 8667

Tanita Corporation
14-2, 1-Chome, Maeno-cho Itabashi-ku,
Tokyo, 174-8630, Japan
Tel: +8101-3-3948-7048
Fax: +8101-3-3967-3766
www.tanita.co.jp